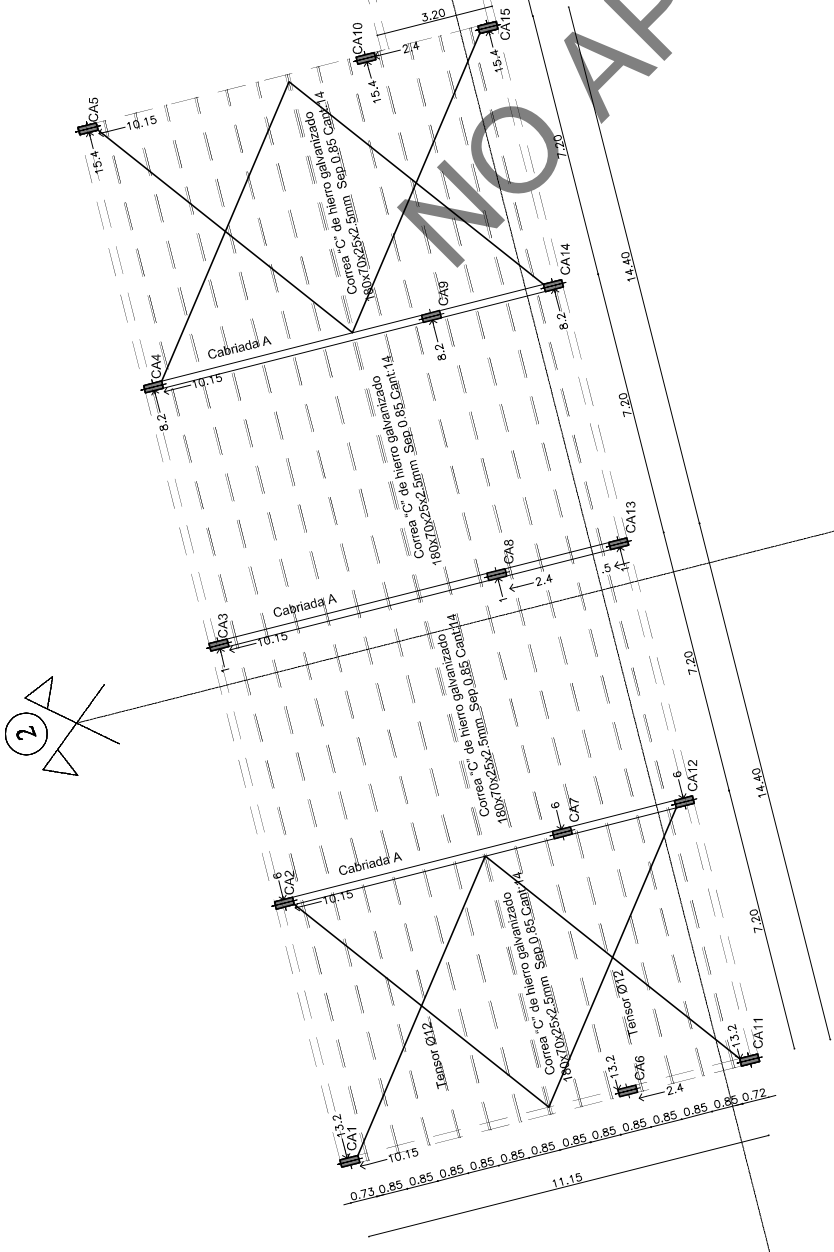
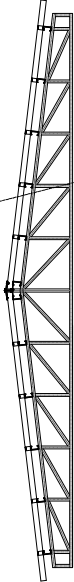


Estructura Metalica



Cabriada Tipo A



Apoyo doble

Apoyo doble
Cantidad 3 unidades

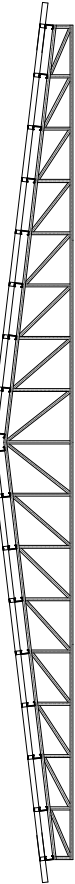
Cabriada Tipo B



Apoyo doble

Apoyo doble
Cantidad 4 unidades

Cabriada Tipo C

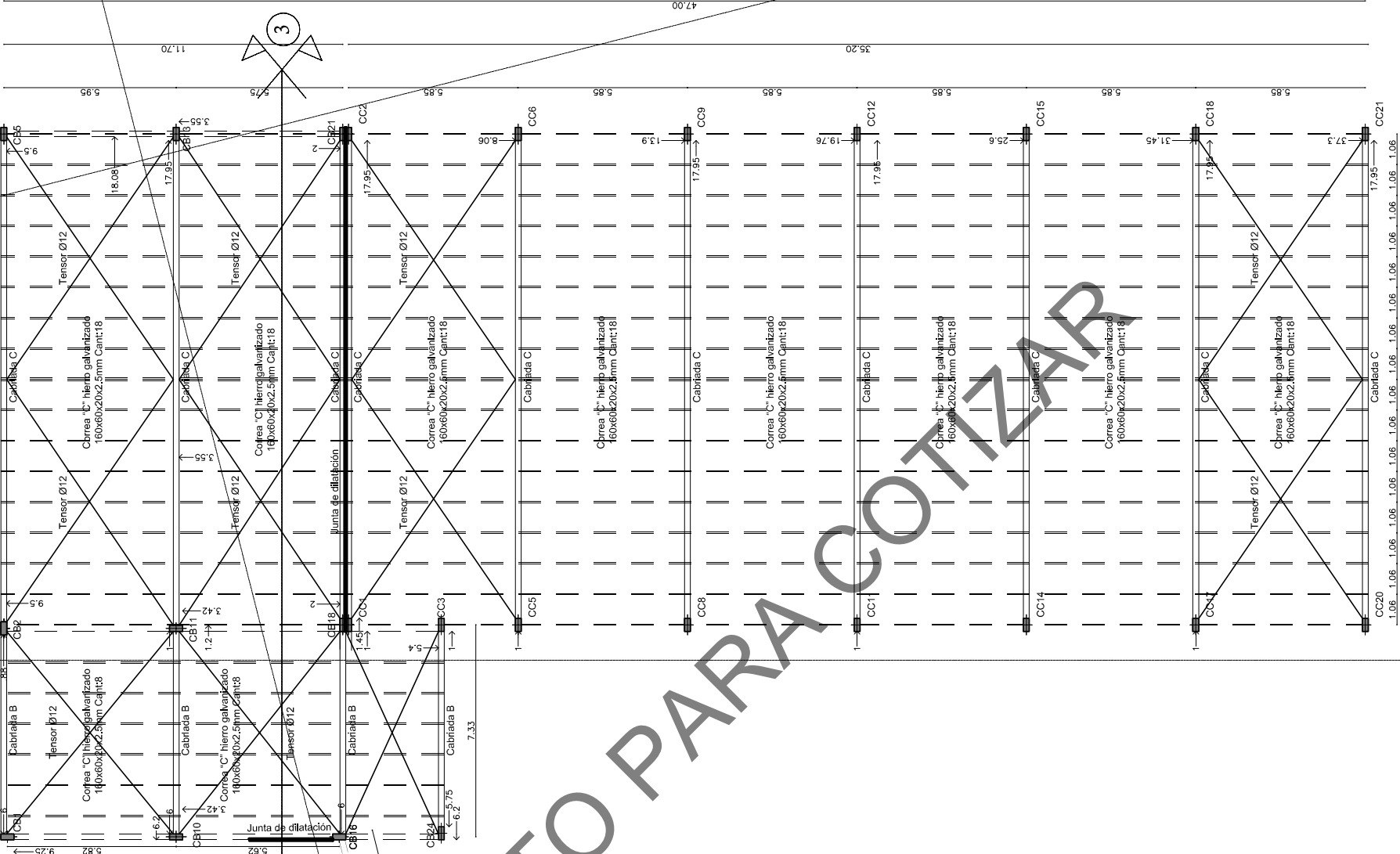
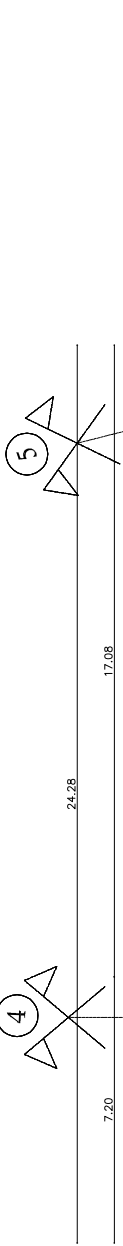


Apoyo doble

Apoyo doble
Cantidad 10 unidades

Tipo de cubierta

Panel tipo PG400 BWG Nº22
Ancho nominal: 4.15mm
Altura onda: 63.5mm
Accesorios de fijación según fabricante.



Secciones de columnas

Secciones de las columnas en el sector A
CA1-CA2-CA3-CA4-CA5-CA11-CA12-CA13-CA14-CA15
20X50cm
CA7-CA8-CA9 25X35cm
CA6-CA10 25X25cm
Secciones de las columnas en el sector B
CB2-CB5-CB13-CB17-CB20 20X50cm
CB1-CB4- CB7-CB10-CB11-CB16-CB19
20X35cm
CB3-CB6-CB8-CB9-CB12-CB14-CB15-CB18-CB21
20X20cm
Secciones de las columnas en el sector C
CC2-CC3-CC5-CC6-CC8-CC9-CC11-CC12-CC14-CC15-
CC17-CC18-CC20-CC21 20X50cm
CC1-CC4-CC7-CC10-CC13-CC16-CC19
20X20cm

ESCUELAS

OBRA	Escuela de Formación Técnico Profesional Felipe Vallese
CUE	0000000
CUT	0000000

LOCALIZACION	Lanús - Buenos Aires
LOCALIZACION	Ave. Pte. Justo José Urquiza
LOCALIZACION	ESCUELA DE FORMACIÓN TÉCNICO PROFESIONAL
LOCALIZACION	EDIFICIO DE EDUCACIÓN TÉCNICA
LOCALIZACION	EDIFICIO DE EDUCACIÓN TÉCNICA
LOCALIZACION	EDIFICIO DE EDUCACIÓN TÉCNICA

COORDENADAS	58° 23' 37.97" longitud oeste 34° 43' 18.50" latitud sur
NOMBRE	Escuela de Formación Técnico Profesional

PLANO Nº	E-03
----------	------

PROYECTISTAS	Universidad Nacional de Lanús Dirección de Planificación Física
RESPONSABLE	Alejandro Giovanni
ARCHIVO	Escuela Técnica 07-12-2013
ESCALA	1:100
FECHA	12-09-2013
FIRMA	

INDICACIONES	OBSERVACIONES
FECHA	OBSERVACIONES
FECHA	OBSERVACIONES
FECHA	OBSERVACIONES



Ministerio de
Planificación Federal,
Inversión Pública y servicios
Presidencia de la Nación